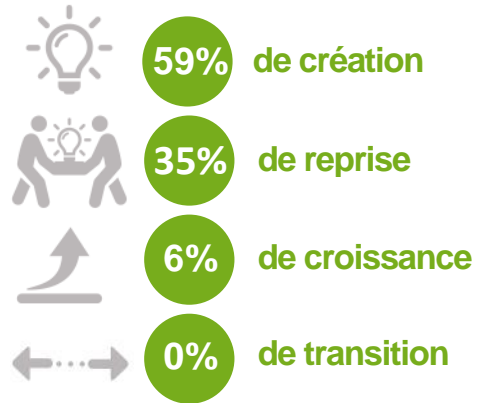


# CHIFFRES CLÉS 2016

**128**  
entreprises  
financées



## Le financement des entreprises en 2016



**1 393 332 €**  
de financements engagés  
(tous dispositifs confondus)



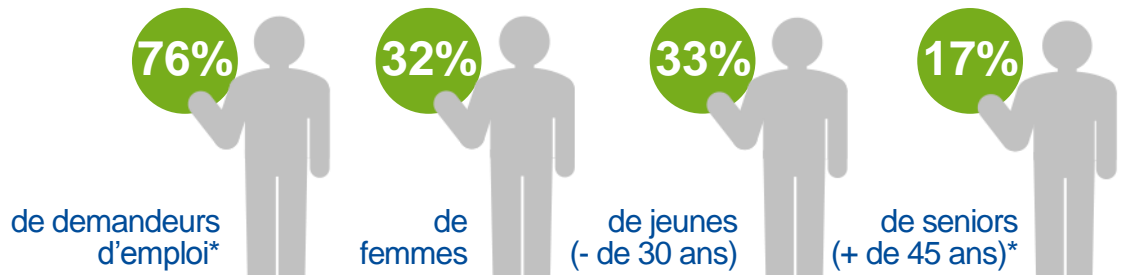
**6 915 625 €**  
de prêts bancaires associés

Soit un total de  
**8 308 957 €**  
mobilisés dans  
l'économie du territoire  
de la plateforme

**85%** Taux de  
pérennité à 3 ans  
des entreprises  
soutenues

**5** effet levier bancaire  
des financements  
engagés

**142**  
nouveaux  
entrepreneurs  
accompagnés  
et financés



\* accompagnement renforcé via des conventions de partenariat



**L'accompagnement  
des entrepreneurs**



**397** entrepreneurs suivis



**136** bénévoles  
(dont 22 parrains et marraines)

**26** parrainages en cours

**226**  
emplois  
directs créés  
ou maintenus