

NOTRE PROJET, AIDER LE VÔTRE



# RAPPORT D'ACTIVITÉ 2022



# SOMMAIRE

Depuis sa création en 1988, Initiative Nord Isère a pour vocation de favoriser la création, la reprise et le développement d'entreprises pérennes en Nord Isère par l'octroi de solutions de financement aidant à l'obtention d'un prêt bancaire professionnel.



ÉDITO DU PRÉSIDENT	P 3
CHIFFRES CLÉS 2022	P 4
RÉTROSPECTIVES EN IMAGES 2022	P 7
QUI SOMMES-NOUS ?	P 11
EN ACTION	P 14
PROFIL ENTREPRENEURS & ENTREPRISES INITIATIVE	P 17
NOTRE IMPACT	P 18
UN SOLIDE RÉSEAU DE PARTENAIRES & EXPERTS	P 19
ANNEXES FINANCIÈRES & AUTRES	P 20





TOUJOURS PLUS D'EFFICACITÉ ET DE COHÉSION AU BÉNÉFICE DES ENTREPRENEURS DU TERRITOIRE.



Eric JABRET  
Président d'Initiative Nord Isère

# NOTRE ADN NOUS POUSSE À ÉVOLUER

Plus que jamais nous souhaitons que le Réseau Initiative, et donc Initiative Nord Isère, soit **un partenaire de proximité de qualité**.

Notre ambition nous porte à être un interlocuteur de référence pour les entrepreneurs en création ou reprise d'entreprise au sein de nos territoires.

Pour cela, les experts bénévoles et les salariés de notre association s'investissent pleinement, avec le soutien de nos partenaires, dans l'accompagnement des porteurs de projets pour aboutir à un très bon taux de réussite.

Nous travaillons de concert avec les différents acteurs des territoires (chambre de commerce & industrie, commissions économiques, élus...) et cette synergie nous permet de mettre en avant le dynamisme du Nord Isère, ses spécificités et ses forces.

Pour autant, notre ADN nous pousse à être un acteur qui se remet en question, qui sort de sa zone de confort.

L'économie des territoires c'est comprendre leurs atouts, anticiper les changements, accompagner les mouvements, les besoins. Il nous faut donc travailler en étroite collaboration avec tous les acteurs pour accompagner au mieux l'entrepreneuriat sur nos territoires.

L'innovation qu'elle soit sociétale, technologique, environnementale... oblige les entreprises à se questionner sur leur modèle.

Nous ferons alors de même **en interrogeant notre modèle pour nous permettre d'évoluer si nécessaire**.

Notre association a pour mission d'accompagner et financer les entrepreneurs implantés sur nos territoires.

La diversité et le développement de l'activité économique ainsi générée participent à l'attractivité du Nord Isère.

Mon engagement est motivé par l'idée qu'**ensemble nous pouvons créer sur nos territoires un tissu économique attrayant** pour sa population et pour la collaboration avec nos voisins.

# UNE ENVIE D'ENTREPRENDRE

L'engagement de notre équipe salariée et bénévole a permis de faciliter la création et la reprise de 98 entreprises, via les missions qui constituent le coeur de métier de notre réseau Initiative : le financement et l'accompagnement des porteurs de projets, pour in fine créer des emplois de proximité et soutenir le développement économique du Nord Isère.



**529**  
entrepreneurs accueillis, soit 475 projets d'entreprise  
1er accueil et réorientations inclus  
+ 8,2 % sur un an



**169**  
projets d'entreprise étudiés en comité  
dont 92 % (soit 156) acceptés par les experts bénévoles  
+ 32 % sur un an



**116**  
entrepreneurs accompagnés & financés, dont 69 % demandeurs d'emploi  
- 12 % sur un an

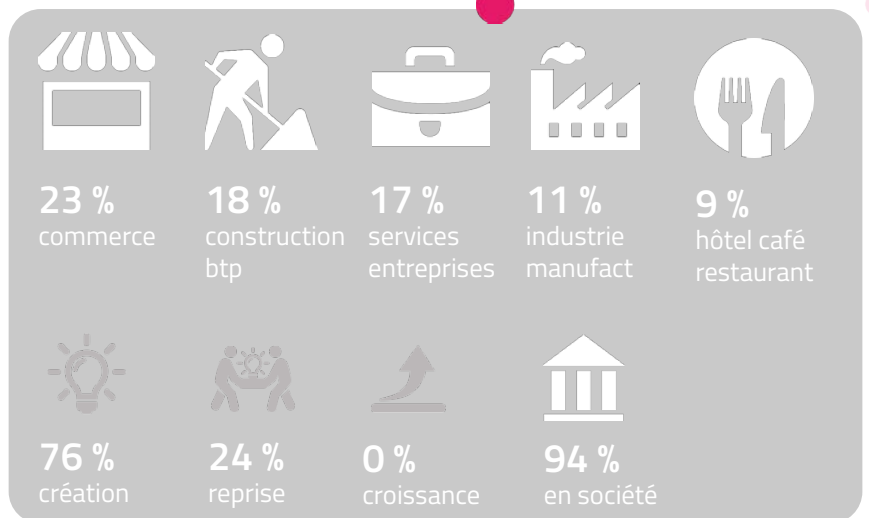
**98**

entreprises financées  
parmi lesquelles :  
- 12,5 % sur un an



**224**

emplois créés ou maintenus au démarrage d'activité sur le territoire  
- 28 % sur un an



## CHIFFRES CLÉS | ACTIVITÉ GLOBALE



# 9 858 500€

financements injectés  
dans l'économie locale  
contre 9 262 900 € l'an dernier (+ 6,4 %)

**9** entreprises  
Initiative  
sur **10**  
passent le cap des 3 ans



» **590 K€**  
prêts d'honneur  
Initiative

» **1 030 K€**  
prêts d'honneur  
Bpifrance  
(dont 462 K€ PH Renfort)

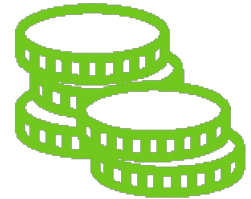
» **8 217,5 K€**  
prêts bancaires  
associés

» **21 K€**  
primes  
IN'cube (nouveau 2022)

**1€**  
de financement  
tout dispositif confondu  
hors PH Renfort  
& Prime In'cube

» **7,1€**  
de prêt bancaire  
levé  
contre 6,96 € l'an dernier

effet   
LEVIER



## Proximité territoriale

» différents lieux d'accueil ●  
pour recevoir les entrepreneurs : Villefontaine (siège),  
Saint Clair-de-la-Tour (antenne) et Arandon-Passins/ Morestel/  
Villemoirieu (permanences ponctuelles)

» 3 comités d'agrément ●  
pour étudier les projets avec des acteurs du territoire

## Proximité humaine

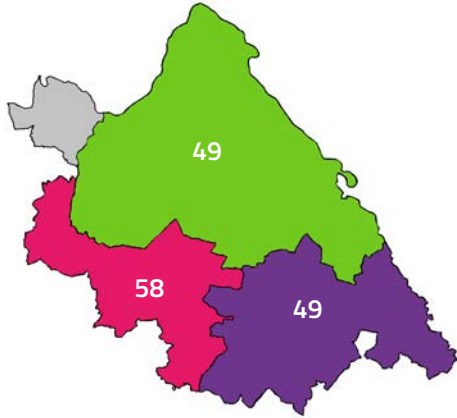
» 7 salariées dynamiques  
aux côtés des entrepreneurs du montage de leur  
projet à leurs premières années d'activité

» 132 partenaires & experts bénévoles  
aux missions multiples pour faciliter le parcours  
des entrepreneurs : 115 membres de comité, 18 par-  
rains-marraines et 29 administrateurs

## CHIFFRES CLÉS | ACTIVITÉ PAR TERRITOIRE

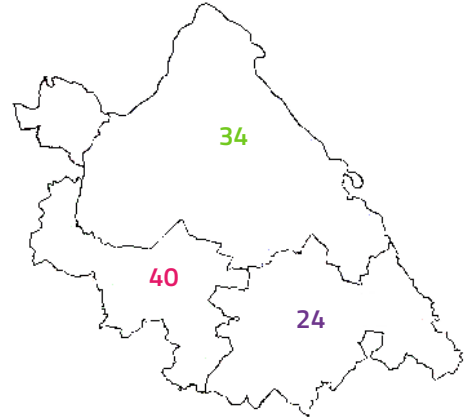
### 156 projets

accordés en comité d'agrément (tout dispositif confondu)  
contre 108 l'an dernier



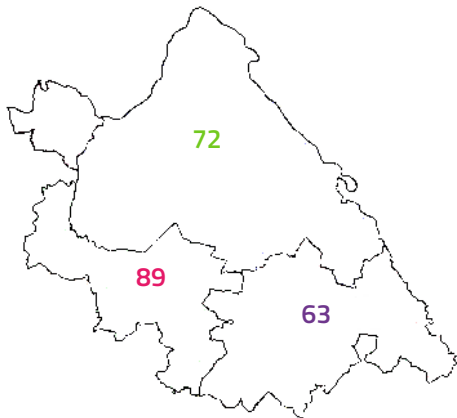
### 98 projets

financés sur l'année (hors PH Renfort)  
contre 112 l'an dernier



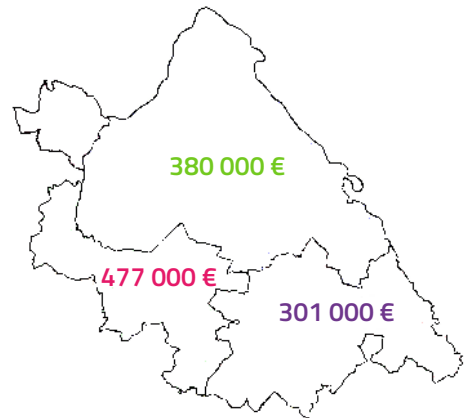
### 224 emplois

créés ou maintenus au démarrage d'activité  
contre 310 l'an dernier



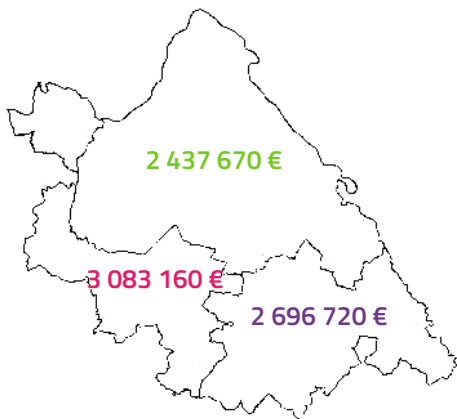
### 1 158 000 €

de financements décaissés (PH Initiative & Bpifrance)  
contre 1 163 000 € l'an dernier



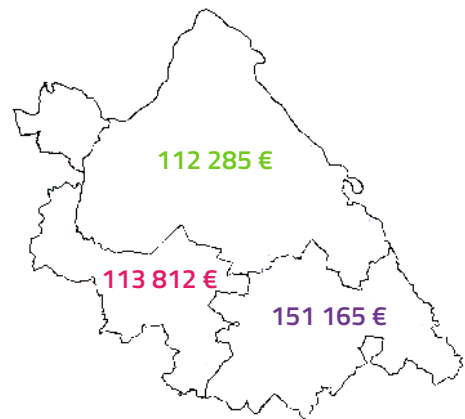
### 8 217 550 €

de cofinancements bancaires associés  
contre 8 099 068 € l'an dernier



### 122 432 €

de plan de financement, en moyenne  
contre 105 079 € l'an dernier



# RÉTROSPECTIVE | EN IMAGES

## TRIMESTRE #1



### 11 février . Bourgoin-Jallieu rencontre parrainage

organisé par Initiative Nord Isère

Accueil de nouveaux experts bénévoles parrains, présentation des procédures collectives avec témoignage pour mieux accompagner les éventuels entrepreneurs en difficulté et point sur les besoins en formation étaient au programme de cette réunion qui s'est poursuivie autour d'un apéro convivial



### 14 février . Villefontaine une nouvelle interlocutrice

Anne-Cécile Chautard a rejoint l'équipe en remplacement de Michel Domingues, pour accompagner et financer les entrepreneurs du territoire. Elle les conseille dans le montage de leur projet et anime les comités d'agrément où sont étudiées les demandes de financement par plusieurs experts bénévoles aux compétences pluridisciplinaires.



### 7, 8 et 11 mars . Bourgoin-Jallieu . Les Avenières-Veyrins-Thuellins . visio workshop « savoir lire et omprendre son bilan comptable »

organisé par Initiative Nord Isère // Club des Entrepreneurs Financés

Plus d'une trentaine d'entrepreneurs participant à cet atelier pratique organisé en trois dates et lieux différents pour comprendre et préparer son bilan comptable pour en faire un outil de pilotage efficace ! [animé par nos chargées de suivi entreprises]

## TRIMESTRE #2



### 6 mai . Meyrié rencontre parrainage

organisé par Initiative Nord Isère

Présentation de solutions de placements financiers par un des experts bénévoles et partage de la formation « première secours en santé mentale » suivie par nos chargées de suivi entreprises pour accompagner au mieux les entrepreneurs [organisé chez l'un des entrepreneurs Initiative !]



### 17 mai . Bourgoin-Jallieu forum création reprise d'entreprise

organisé par CCI Nord Isère avec le soutien de la CAPI

Renseignements d'entrepreneurs sur stand ; co-animation de la conférence sur les financements possibles au démarrage d'activité



# RÉTROSPECTIVE | EN IMAGES

## TRIMESTRE #2

la suite



31 mai . Villefontaine

### assemblée générale évènement & élection du Bureau

organisé par Initiative Nord Isère

Plus de 110 entrepreneurs, bénévoles et partenaires, réunis le temps d'une soirée avec deux temps forts : découverte des bilans de l'année écoulée & des projets à venir, puis une conférence spectacle « magique » pour cultiver notre optimisme au quotidien, suivie d'échanges autour d'un cocktail gourmand préparé par plusieurs entrepreneurs Initiative !

Renouvellement des membres du Conseil d'Administration et du Bureau, avec à sa tête Eric Jabret, engagé depuis 2014



16 juin . Bourgoin-Jallieu

### café de la création

organisé par Crédit Agricole Centre Est

Rencontres avec des entrepreneurs autour d'un café pour leur apporter des réponses simples, rapides et pratiques sur leur projet entrepreneurial et échanges avec d'autres professionnels de la création-reprise d'entreprise du territoire [organisé chez l'un des entrepreneurs Initiative !]



30 juin . Paris

### assemblée générale

organisé par Initiative France

Participation avec 400 autres experts bénévoles & salariés à l'AG de notre réseau. Une journée riche en : couleurs avec la découverte de la nouvelle charte graphique, partages d'expériences grâce à plusieurs petits ateliers de réflexion & une conf' inspirante sur les réseaux de comm' & de neurones, animations pour s'approprier le nouveau plan stratégique 2022-2025 de notre réseau et découvertes des 5 lauréats du prix Initiative Remarquable

## TRIMESTRE #3



5 juillet . L'Isle d'Abeau

### soirée réseau « sun-pitching »

organisé par Initiative Nord Isère / Club des Entrepreneurs Financés

Plus de 35 entrepreneurs et bénévoles réunis le temps d'une soirée, pour démarrer l'été en beauté et avec un objectif : apprendre l'art de vendre un produit ou une image de marque en racontant une histoire qui touche le client ! [animé par nos chargées de suivi entreprises]



15 septembre . Lyon

### soirée anniversaire 10 ans

organisé par 60 000 rebonds

Découverte de cette association, spécialisée dans l'accompagnement des entrepreneurs ayant liquidé leur entreprise avec pour objectif de les aider à se reconstruire personnellement et à rebondir vers un autre projet professionnel. Objectif : développer notre réseau pour accompagner toujours mieux nos entrepreneurs



# RÉTROSPECTIVE | EN IMAGES

## TRIMESTRE #3

la suite



### 1er septembre . Villefontaine nouveau logo, nouveaux locaux

Entrepreneurs, bénévoles et partenaires peuvent retrouver toute notre équipe dans nos nouveaux bureaux de Villefontaine, ornés des nouvelles et belles couleurs de notre réseau Initiative. Ce regroupement d'équipe permet d'avoir en un seul et même lieu, un lieu d'échanges, de rencontres, de travail commun - entre salariés, entrepreneurs, bénévoles & partenaires -, et connu de tous pour renforcer le sentiment d'appartenance.



### 20 septembre . Bourgoin-Jallieu workshop « la révision de la protection sociale du dirigeant » organisé par Initiative Nord Isère // CLub des Entrepreneurs Financés

Une douzaine d'entrepreneurs curieux réunie pour faire un petit check-up de leur protection sociale (santé, prévoyance, épargne, retraite) et attaquer ainsi leur rentrée avec sérénité [animé par notre partenaire AG2R La Mondiale & organisé chez l'un des entrepreneurs Initiative]



### 22 septembre . Bourgoin-Jallieu soirée des bénévoles « voyage sur la lune » organisé par Initiative Nord Isère

Parce que nos experts bénévoles aident nos entrepreneurs à toucher les étoiles, nous les avons emmenés sur la lune !!! Plus d'une cinquantaine étaient à bord de notre navette Discover'INI... En petits groupes, ils se sont essayés sur un exercice de la NASA qui ressemble au fonctionnement de nos comités d'agrément. Cette analogie était une manière originale et ludique de souligner que la force de nos comités, c'est le partage des points de vue ! [organisé chez l'un des entrepreneurs Initiative !]



### 26, 27 et 28 septembre . La Tour-du-Pin . Tignieu-Jamezieu . Villefontaine semaine « Re-start » organisé par Pôle Emploi

Co-animation d'un atelier sur les accompagnements et financements possibles à la création et reprise d'entreprise

## TRIMESTRE #4



### 13 octobre . Les Abrets-en-Dauphiné 1ère rencontre des acteurs du Dauphiné organisé par Vals du Dauphiné

Participation à un speed-meeting pour échanger avec différents acteurs du monde économique du territoire et découverte de plusieurs dispositifs d'accompagnement à la transition énergétique

# RÉTROSPECTIVE | EN IMAGES

## TRIMESTRE #4

la suite



21 octobre . Pont-de-Beauvoisin

### café de la création

organisé par Crédit Agricole Centre Est

Rencontres avec des entrepreneurs autour d'un café pour leur apporter des réponses simples, rapides et pratiques sur leur projet entrepreneurial et échanges avec d'autres professionnels de la création-reprise d'entreprise du territoire



10, 17 et 24 novembre . Arandon-Passins . visio . Saint Clair-de-la-Tour

### workshop « réussir sa stratégie de communication »

organisé par Initiative Nord Isère / Club des Entrepreneurs Financés

Près d'une trentaine d'entrepreneurs participant à cet atelier pratique organisé en trois dates et lieux différents. Objectif : apprendre à communiquer efficacement pour développer sa boîte ! [animé par nos chargées de suivi entreprises et une experte bénévole en comm']



14 au 16 novembre et 23 novembre . visio et Lyon

### meet-up et cérémonie de remise des prix du concours initiative ô féminin

organisé par Initiative Auvergne-Rhône-Alpes et France Active Auvergne-Rhône-Alpes

Appui logistique à l'évènement 100 % digital « meet-up » (3 jours pour booster son entreprise) et participation à la cérémonie de remise des prix de la 13ème édition du concours régional, où une de nos entrepreneures financées par a été nominée :

Nuryie Kandemir . Monarkk - fabrication de chaussettes artisanales & françaises . prix « quartier »



19 novembre . Tignieu-Jamezieu

### salon de l'emploi, des services et de la mobilité

organisé par Tignieu-Jamezieu et Balcons du Dauphiné

Echanges avec des entrepreneurs sur leur projet entrepreneurial et échanges avec d'autres acteurs du territoire



24 novembre . Villefontaine

### quinzaine de l'entrepreneuriat

organisé par CCI Nord Isère

Renseignements d'entrepreneurs sur stand ; co-animation d'un business game pour faire découvrir les enjeux financier



9 décembre . Saint Clair-de-la-Tour

### rencontre parrainage

organisé par Initiative Nord Isère

Présentation des infos utiles en matière de protection sociale du dirigeant & des salariés, échanges sur les bonnes pratiques du parrainage, & clôture autour de quelques gourmandises, pour remercier nos experts bénévoles de leur engagement terrain auprès de nos entrepreneurs !

# QUI SOMMES-NOUS ? | DÉCRYPTAGE



## QUI SOMMES-NOUS ?

Premier réseau associatif d'accompagnement et de financement de la création-reprise d'entreprise, notre réseau s'est développé autour de principes fondateurs et de valeurs qui ont forgé son développement et son identité.

### VALEURS

#### L'ESPRIT INITIATIVE

L'action de notre réseau auprès des entrepreneurs repose sur trois piliers :

>> le bénévolat, l'ancrage local et le professionnalisme.

Les experts bénévoles – membres des comités d'agrément, parrains-marraines d'entrepreneurs et membres des instances de gouvernance – comme les salariés partagent aussi un solide socle de valeurs : la **confiance**, base de la relation avec les entrepreneurs, la **proximité** territoriale et humaine, la **responsabilité** fondée sur une analyse objective des projets, la **gratuité** de l'accompagnement et la **solidarité**, avec les partenaires, les territoires et entre les entrepreneurs financés qui peuvent ainsi développer leur réseau professionnel.

En apportant aux entrepreneurs un accompagnement et un financement, nous facilitons l'entrepreneuriat local, favorisant ainsi le développement économique et l'emploi sur notre territoire en lien avec les politiques publiques.

### ORGANISATION

#### TANDEM SALARIÉS-BÉNÉVOLES

Nous avons pour mission de rassembler les ressources et les compétences au service de l'entrepreneuriat de notre territoire.

Notre équipe se compose de salariées qui mettent toute leur énergie et leur savoir-faire pour être aux côtés des entrepreneurs, de leur démarrage au développement d'activité.



Avec l'appui des experts bénévoles, elle répond au différents besoins des entrepreneurs locaux.



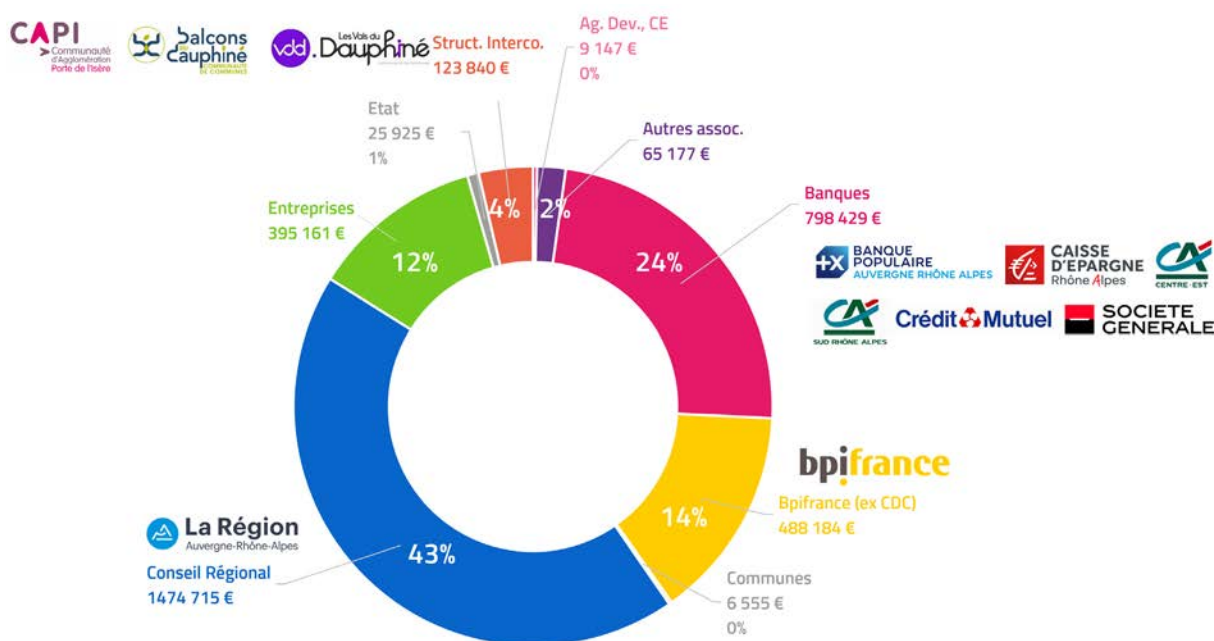
# QUI SOMMES-NOUS ? | NOTRE FONDS DE PRÊTS INITIATIVE

Parmi les solutions de financement proposées aux entrepreneurs, il y a le prêt d'honneur Initiative. Nous veillons à l'abondement constant et à la bonne gestion de ce fonds de prêt qui nous est propre.

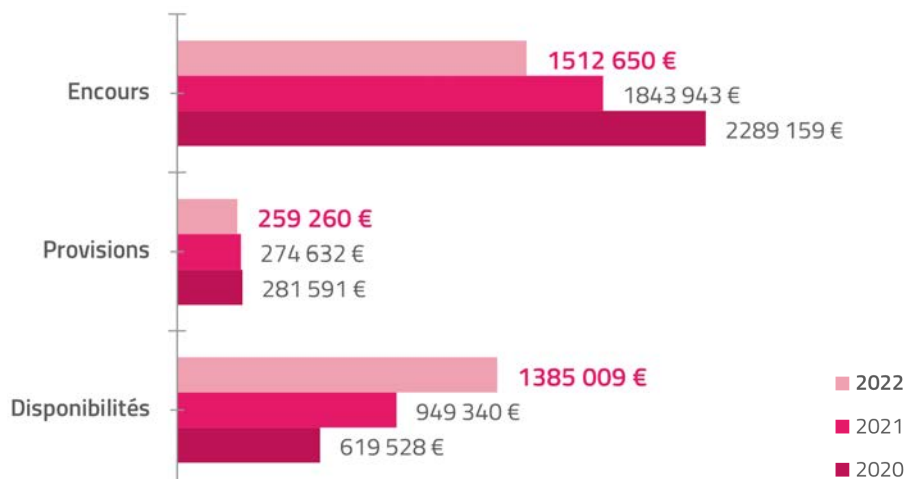
## Qui abondent notre fonds de prêts Initiative ?

# 3 387 134 €

de fonds collectés au 31/12/2022 depuis l'origine (dont 32 575 € collectés sur l'année 2022)  
contre 3 354 559 € au 31/12/2021 (dont 99 600 € sur l'année 2021)



## Evolution de notre fonds de prêts Initiative



# QUI SOMMES-NOUS ? | NOTRE FONDS D'ACCOMPAGNEMENT

Afin d'assurer notre mission aux côtés des entrepreneurs, nous veillons à l'équilibre entre nos ressources et nos besoins et ce, avec un objectif d'accompagnement efficient des entrepreneurs.

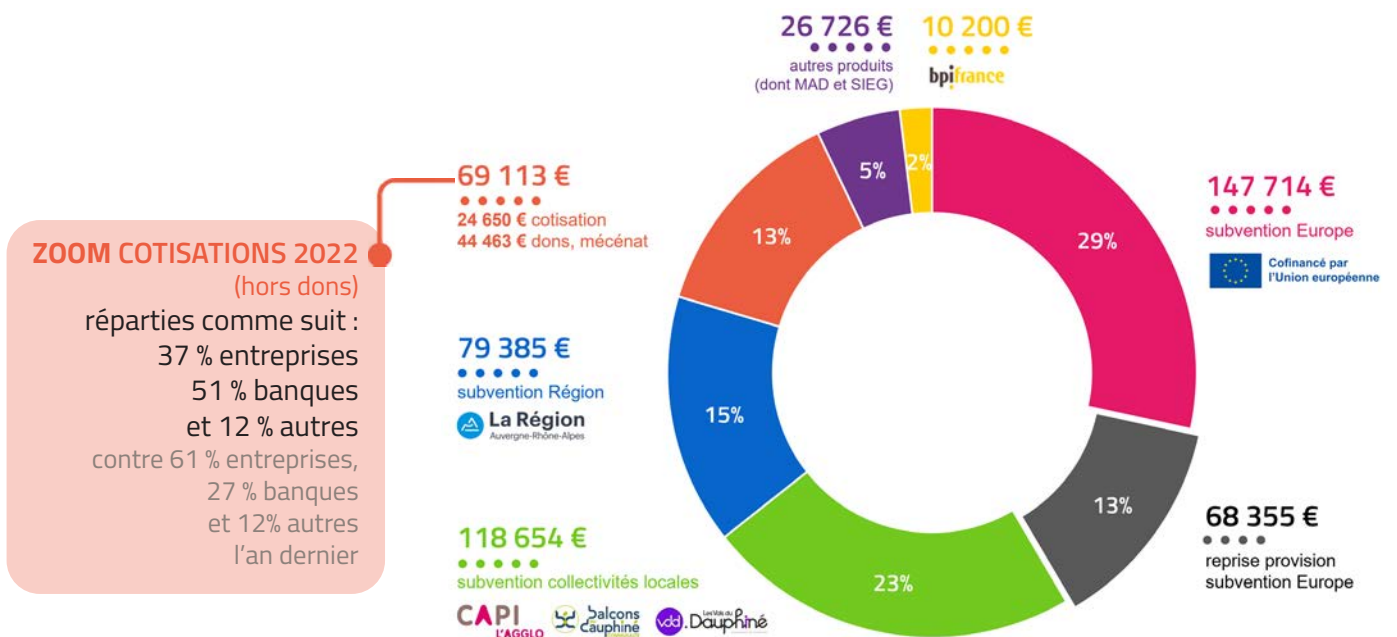
## Qui abonde notre fonds d'accompagnement des entrepreneurs ?

# 520 147 €

de budget d'accompagnement des entrepreneurs au 31/12/2022

(total produits exploitation, hors valorisation bénévolat et dont 1 393 € de contributions en nature (abandon frais bénévoles))

contre 506 312 € au 31/12/2021 (dont 831 € de contributions en nature)



## EN ACTION | APPUI À L'ENTREPRENEURIAT LOCAL

Notre mission : aider à transformer les idées en réussites entrepreneuriales avec des valeurs & engagements forts !

### ACCOMPAGNEMENT



#### UNE EXPERTISE & DES CONSEILS

Notre financement est indissociable d'un accompagnement sur la durée ! Depuis l'analyse et la finalisation du business plan, jusqu'à l'envol de l'entreprise, notre accompagnement est gratuit et personnalisé.

Il se déroule en **plusieurs étapes** : elles consistent à analyser le projet et ses besoins avec l'entrepreneur et des professionnels issus de différents secteurs et d'en ressortir la meilleure solution pour l'évolution du projet ou de l'entreprise !

Les entrepreneurs peuvent bénéficier d'expertises techniques et économiques mais aussi des conseils apportés par un chef d'entreprise ou un professionnel expérimenté dans le cadre d'un parrainage ou des ateliers pratiques « workshop ».

Pousser la porte de notre association, c'est s'engager dans une aventure humaine placée sous le signe du professionnalisme, de l'expertise et de la confiance !

**Plus de 9 entrepreneurs financés sur 10 passent le cap des 3 ans :**  
>> un accompagnement de qualité dans la durée est un facteur de réussite.

### FINANCEMENT



#### FONDS PROPRES & EFFET LEVIER

Jusqu'à 20 000 € sans intérêt ni garantie, avec possibilité de différé de remboursement : le **prêt d'honneur Initiative** permet de renforcer les fonds propres de ceux qui veulent créer, reprendre ou développer leur entreprise.

Adossé à un prêt d'honneur Bpifrance, nous proposons **différents prêts sans intérêt et des garanties bancaires**, adaptés au projet d'entreprise, au profil de l'entrepreneur ou à la situation de l'entreprise, avec l'objectif d'avoir un business plan bien calibré pour faciliter l'obtention d'un prêt bancaire.

**Avec 1 € de financement tout dispositif confondu,**  
>> **c'est 7,1 € de prêt bancaire levé !**

Nous vous aidons à passer de ...



54

comités d'agrément organisés sur trois territoires, avec en moyenne 8 à 9 experts bénévoles votants par comité contre 47 l'an dernier



352

entrepreneurs suivis, avec ou sans parrainage, sur l'année contre 357 l'an dernier

9 983 €

de financement

moyen par entrepreneur (tout dispositif confondu hors PH Renfort) contre 8 811 € l'an dernier



## EN ACTION | CRÉER DE LA RICHESSE SUR LE TERRITOIRE

Complémentaires à un financement bancaire professionnel, nous proposons différents prêts sans intérêt et garanties bancaires, adaptés au projet d'entreprise, au profil de l'entrepreneur ou à la situation de l'entreprise.

Ils sont mobilisables aussi bien pour démarrer son activité comme pour la développer !

# 8 217 550 €

de prêts bancaires associés décaissés

(hors PH Renfort décaissé)

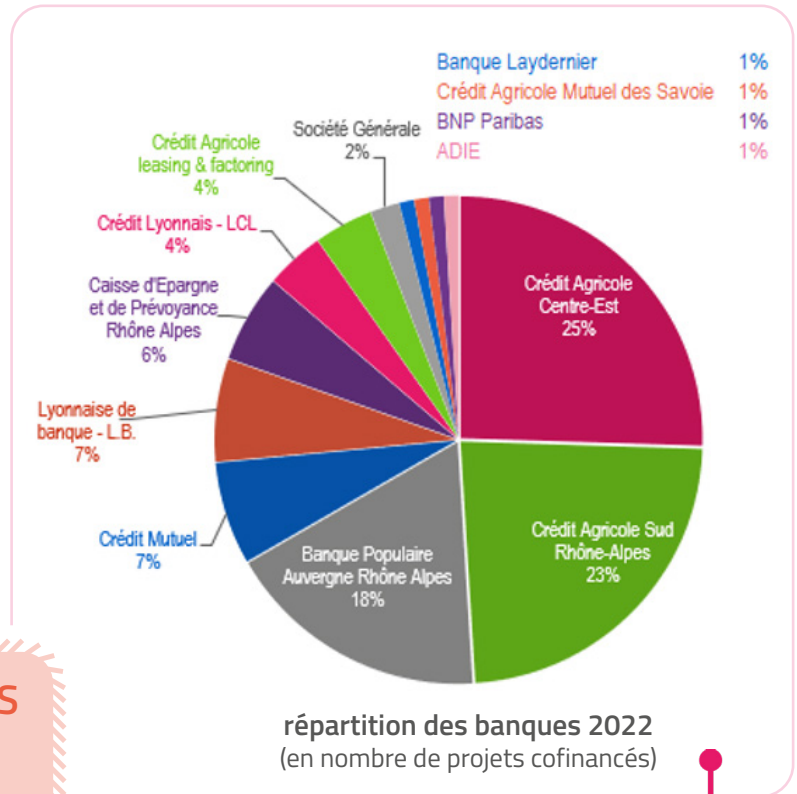
contre 8 099 868 € l'an dernier

# 122 432 €

de plan de financement

moyen

contre 105 079 € l'an dernier



### ZOOM GARANTIES BANCAIRES

## 9 garanties bancaires

associées aux financements décaissés, réparties comme suit :

contre 11 l'an dernier

**3**  
garanties  
**EMPLOI**  
contre 1  
l'an dernier

**4**  
garanties  
**EGALITE  
FEMME**  
contre 9  
l'an dernier

**2**  
garanties  
**EGALITE  
ACCES**  
contre 1  
l'an dernier

“

Nous proposons des garanties bancaires du réseau France Active, avantageuses pour l'entrepreneur comme pour le partenaire bancaire de l'entrepreneur !

**FRANCEACTIVE**  
Les entrepreneurs engagés





## EN ACTION | FAVORISER LA PÉRENNITÉ DES ENTREPRISES

Pour favoriser la pérennité et la croissance des entreprises, nous accompagnons nos entrepreneurs financés pendant toute la durée de remboursement de leur prêt d'honneur Initiative.

Depuis avril 2020, deux personnes sont dédiées au suivi des entrepreneurs, avec pour objectif de sécuriser le lancement et le développement de leur activité. Outre le suivi de leurs indicateurs mensuels, elles mettent à leur disposition leur grande connaissance du territoire et des acteurs pour leur faire rencontrer les bonnes personnes, au bon moment. Et elles leur proposent différentes animations pour les aider à trouver les réponses à leurs problématiques !

### 352 entrepreneurs

**suivis** au 31/12/2022

contre 357 l'an dernier



**345**

**rendez-vous individuels** réalisés sur l'année  
contre 316 l'an dernier et dont :



**85**

**mises en place d'indicateurs de pilotage**  
réalisées sur l'année  
contre 86 l'an dernier

### 83 actus entrepreneurs

**publiées sur notre page Facebook** sur l'année

(54 zoom entrepreneurs, 17 bons plans, 3 presse entrepreneurs, 9 café'IN) [près de 2 750 abonnés au 31/12/22]  
contre 89 l'an dernier



### ZOOM PARRAINAGE & NETWORKING



**24** parrainages  
mis en place

sur l'année, soit 92,3 %  
des demandes honorées  
contre 38 l'an dernier



**100** entrepreneurs  
participants aux 4

« workshop » & CLEF  
organisés sur l'année  
contre 163 l'an dernier  
(7 animations)

“

*Une aide pratique  
qui m'a permis de bien  
maîtriser et faciliter  
mon projet de reprise.*

Florent Vittoz . VITTO'VELO  
vente & réparation cycles  
La Tour-du-Pin

Qui sont les entrepreneurs Initiative ?

# 116 entrepreneurs

avec un financement décaissé (hors 26 entrepreneurs avec un PH Renfort décaissé)  
contre 132 l'an dernier



**35 %**

femmes

contre 41% l'an dernier

**69 %**

de demandeurs d'emploi

contre 66% l'an dernier

**37 ans**

âge moyen entrepreneurs

contre 38 ans l'an dernier

**224 emplois**

créés ou sauvegardés au démarrage

contre 310 l'an dernier

dont 22,4 % de moins de 30 ans  
contre 16% l'an dernier

dont 17,2 % de plus de 45 ans  
contre 23% l'an dernier

Que font les entreprises Initiative ?

# 98 entreprises

avec un financement décaissé réparties comme suit :  
(hors 22 entreprises avec un PH Renfort décaissé)  
contre 112 l'an dernier



**23 %**

commerce



**18 %**

construction  
btp



**17 %**

services aux  
entreprises



**11 %**

industrie  
manufacturière



**9 %**

hôtel café  
restaurant



**8 %**

services aux  
particuliers



**8 %**

éducation  
santé, social



**3 %**

transport



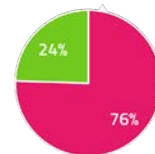
**1 %**

agriculture  
sylviculture



**94 %**

en société



**76 %** création

**24 %** reprise





# AUX CÔTÉS DES ENTREPRENEURS



## APPUI AUX JEUNES

**21 000 €**

**PRIMES IN'CUBE**  
versées à **7** entrepreneurs  
(arrêt au 31/12/2022)

“

Lancé en mai 2022, il a permis un accompagnement renforcé des personnes éloignées de l'emploi, essentiellement les jeunes, dans leur projet de création ou reprise d'entreprise, en individuel et en collectif. Avec en bonus pour les moins de 30 ans, une prime de 3 000 € !



## APPUI RENFORT ENTREPRISES

**462 000 €**

**PRÊTS D'HONNEUR RENFORT**  
versés à **22** entreprises  
(arrêt au 31/12/2022)

“

Dispositif lancé en mars 2021 dans le cadre du plan « France Relance », avec l'objectif de renforcer les fonds propres des entreprises, il a pris fin au 31 décembre dernier.

## LABEL INITIATIVE REMARQUABLE



### RESPONSABLE & REMARQUABLE

Ce label entreprise, « Initiative Remarquable », s'adresse à toutes les entreprises soutenues par notre réseau Initiative qui se distinguent par des pratiques innovantes et responsables !

“

Ce programme vise à soutenir et promouvoir l'entrepreneuriat de demain.



## UN SOLIDE RÉSEAU | PARTENAIRES & EXPERTS

Nous tirons notre capacité d'action du soutien financier et en expertises de nos partenaires publics et privés, qui s'engagent autour de nos valeurs avec un enjeu commun : dynamiser l'activité des territoires !

C'est cette solidarité entre les acteurs qui nous permet de soutenir l'entrepreneuriat dans un contexte de mutations économiques et de contribuer à la création d'emplois en Nord Isère !

### ACTEURS PUBLICS

#### UNE RELATION DE CONFIANCE

Au fil des années, un lien fort a été tissé avec les partenaires publics : la Région Auvergne-Rhône-Alpes, l'Union Européenne dans le cadre du Fonds Social Européen, Bpifrance et les intercommunalités qui accordent leur **pleine confiance à notre réseau** dans nos missions auprès des entrepreneurs et des territoires.

**69% et 62% : c'est la part des ressources apportées par le secteur public** respectivement à notre budget d'accompagnement (hors valorisation du bénévolat) et fonds de prêts Initiative, en 2022 !



### ADHÉRENTS EXPERTS

#### ESSENTIELS & ENGAGÉS

Tant au démarrage que lors du développement des entreprises, la dimension financière et juridique est forte. Nous nous appuyons aussi sur un **réseau de professionnels experts** : experts-comptables, assureurs, avocats, syndicats professionnels...

Nous travaillons également avec les différents **acteurs de l'éco-système de l'entrepreneuriat** dans l'objectif d'orienter les entrepreneurs vers le bon interlocuteur suivant son projet et ses besoins en termes d'accompagnement et/ou de financement.

### BANQUES & ENTREPRISES

#### DES PARTENAIRES HISTORIQUES & INCONTOURNABLES

Les banques sont des parties prenantes incontournables de notre action et vie associative ! Elles interviennent en comité d'agrément, en conseil d'administration et contribuent financièrement à l'abondement de notre fonds de prêt Initiative et d'accompagnement.

Plusieurs dirigeants de TPE-PME du territoire sont également très impliqués, leur appui est indispensable à la réalisation de notre mission.

Ces partenariats permettent de **faciliter le parcours des entrepreneurs** !

**13% et 36% : c'est la part des ressources apportées par le secteur privé** respectivement à notre budget d'accompagnement (hors valorisation du bénévolat) et fonds de prêts Initiative, en 2022 !



ANNEXES



## ANNEXES FINANCIÈRES | COMPTE RÉSULTAT 2022

### Section accompagnement au 31/12/2022

	2022	2021	Évolution	
Produits d'exploitation	451 791 €	486 779 €	-34 988 €	-7,2%
Reprise de provisions	68 356 €			
Charges de fonctionnement	138 233 €	107 856 €	+30 377 €	+28,2%
Impôts et taxes	1 089 €	1 387 €	-298 €	-21,5%
Charges de personnel	276 685 €	295 451 €	-18 766 €	-6,4%
Dotations aux amortissements	1 346 €	2 454 €	-1 108 €	-45,2%
Dotations aux provisions	44 053 €	46 742 €	-2 689 €	-5,8%
Autres charges	4 543 €	4 360 €		
<b>Résultat d'exploitation</b>	<b>54 198 €</b>	<b>28 529 €</b>	<b>+25 669 €</b>	<b>+90%</b>
Résultat financier	751 €	316 €	+435 €	
Résultat exceptionnel	-2 004 €	6 716 €	-8 720 €	
<b>Résultat de l'exercice</b>	<b>52 945 €</b>	<b>35 561 €</b>	<b>+17 384 €</b>	<b>+48,9%</b>

### Section fonds de prêts Initiative au 31/12/2022

	2022	2021	Évolution	
Produits d'exploitation	0 €	0 €	0 €	
Charges de fonctionnement	3 060 €	3 998 €	-938 €	-23,5%
Charges de personnel	0 €	0 €	0 €	
<b>Résultat d'exploitation</b>	<b>-2 975 €</b>	<b>-3 998 €</b>	<b>+1 023 €</b>	<b>+25,6%</b>
Résultat financier	9 551 €	-7 746 €	+17 297 €	
Résultat courant	6 576 €	-11 745 €	+18 321 €	
Résultat exceptionnel	901 €	4 822 €	-3 921 €	-81,3%
Impôt société	315 €	180 €	+135 €	+75%
<b>Résultat de l'exercice</b>	<b>7 162 €</b>	<b>-7 103 €</b>	<b>+14 265 €</b>	







## ANNEXES AUTRES | MERCI À NOS ADHÉRENTS 2022 !

De nombreux entrepreneurs que nous avons financés soutiennent notre action :

>> 62,5 % des adhérents sont des « entrepreneurs », représentant 20,5 % du montant des adhésions perçues. Différents experts bénévoles, personnes physiques ou morales, adhèrent aussi à l'association.

**2R-CHAUFFAGE** . ACORA . **AG2R LA MONDIALE** . AGEA . **AMBILIGHT PHOTO** . AMC ASSURE.COM . AMCP . AME SOEUR . ANACOURS . ANIMAUX ET ACCESSOIRES . ANTOINE D. . **APTI** . ASAÉ . **BANQUE POPULAIRE AUVERGNE RHONE ALPES** . **BAR DU COMMERCE** . **BEN ABDELOUAHED B** . BEN'ÉLEC . **BÉRAUD B** . **BOUVET JL** . **BRUNET-MANQUAT P** . CABINET MÉHU . **CAISSE D'ÉPARGNE RHONE ALPES** . CAMACHO RAUL . CAMBIUM . **CART A** . CCI NORD ISÈRE . CE2F . CERFRANCE ISÈRE . CHAUSSURES BAFFERT . CHEZ MÉMÉ . CODIRAD . COFFEE TIME DISTRIBUTION . COGEPARC . **COLIGNON B** . **COMPTALIOR** . **CREDIPRO ISÈRE** . **CRÉDIT AGRICOLE CENTRE-EST** . **CRÉDIT AGRICOLE SUD RHONE ALPES** . **CRÉDIT MUTUEL SUD EST** . **CREISSENT F** . D4CARE . D.A.F . DAUFICOM . DÉLI'PIZZ . DV EXPERTS . EPC CHAUFFAGE CLIMATISATION . ED.MECA . EDEN PLOMBERIE . ELLES LUNCH CAFÉ . ELYPS . ÉQUIPELLE . **ER MACONNERIE** . **ESPACE LOISIRS MOTOCULTURE** . F. BLANCHIER CONSULTING . FIDUCIAL EXPERTISE . FIRECOM . FRANCE HYGIÈNE VENTILATION . FROMAGES ET TERROIRS . GAN ASSURANCES BOURGOIN . GARAGE LAUZIER . GICOB . **GILLOT C** . GOJO . GROUPE OSEZ . GROUPEMENT DES ENTREPRISES DU CANTON DE LA TOUR . HTC SANTÉ . HYDROÉ . INITIATIVE ISÈRE VALLÉE DU RHÔNE . **INTERCAVES** . ITE VITRAGE TECHNIQUE . JCL AUTOMOBILES . **J'M** . **JOTTE O** . KOKIDRONE . KPMG ENTREPRISES . LA BEAUTÉ DU CHEVEU . LA COMPAGNIE DES TOITS . **LA FERME DES 3 MOMES** . LA GOURMANDINE . LA GUINGUETTE . LA LOCO'WORKING . **LA MAISON DES TRAVAUX** . LA P'TITE CAHUTE . LA TOQUÉE . LASER GAMES TIGNIEU . L'ATELIER B . LE BISTROT DES SAVEURS . **LE COMPTOIR DE MATHILDE** . L'ÉMULSION . LES BOIS DU MONNET . LES ESCALES DE MARIE . LES ROUTARDISES . **L'ÉTAL BATIOLAN** . L'ISLE AUX VINS . L'OPTICAL PAR MARIANNE . M LE VRAC . MAGGIO FERMETURES HABITAT . MARINE FRANCISCO . MIKIT BOURGOIN . MN. TP . **MONIN Ph** . **MOYNE TRADITION** . NATURESENS . NEW MADO . **NIESIEWICZ B** . **NIMA CONCEPTION** . O2 . OBOX . ODICÉO . OPTIQUE DES 3 VALLONS . ORFIS . PANIER SYMPA . PDB COMPTABILITÉ . **PERROT P** . **PORTIX** . **PRÊT PRO** . PROXI CESSIEU . **QUADRICOLORE** . RENDEZ-VOUS COMTE . RESTAURANT LA BELLE HISTOIRE . ROSSI RAMONAGE . ROY FABRICE MULTI-SERVICES . S7 MÉTALLERIE . **SAGNES G** . **SAUVONNET JL** . **SAVOY MAINTENANCE** . SCM GUINET POLITINO . SNACK LE VALLON GOURMAND **SOCIÉTÉ GÉNÉRALE** . TAXI OLIVIER BORDELET . TAXI VA GO . **TYNOPLAF'** . VITTO'VÉLO . VIVAL ST MARCEL BEL ACCUEIL . VOLTHÉLIOS . **WINCKLER G**

**36**

partenaires  
& adhérents experts  
en 2022, dont :



**9**

partenaires  
conventionnés  
dont 6 bancaires  
en 2022



### LÉGENDE :

partenaires conventionnés

adhérents experts

adhérents entrepreneurs financés avec don supplémentaire

adhérents entrepreneurs financés et experts bénévoles

# NOTRE PROJET, AIDER LE VÔTRE



un accueil  
de proximité



un dossier  
solide



un projet  
bien financé



un réseau  
d'entrepreneurs



[www.initiative-nordisere.fr](http://www.initiative-nordisere.fr)

Avec le soutien de



Cofinancé par  
l'Union européenne

